



BIM PROJECT: KATALOG PRODUKTŮ VERZE 1

Průmyslová a garážová vrata

1. Technický popis

Katalog průmyslových a garážových vrat od firmy TOORS . Katalog s BIM objekty je vytvořen pro software GRAPHISOFT ARCHICAD 18 a novější.

Katalog je založen na informacích a parametrech poskytnutých výrobcem TOORS a obsahuje parametrické objekty průmyslových a garážových vrat. Objekty jsou dodány s množstvím technických informací pro usnadnění práce uživateli při jejich návrhu v projektu.

Plná funkčnost katalogu je zaručena pouze při použití všech jeho částí.



2. Obsah katalogu

Všechny součásti katalogu jsou k dispozici ve složce „**TOORS.cs.ac.2017**“ (nebo odpovídajícímu ZIP archivu), katalog obsahuje následující části:

- složku „*manuál*“ se souborem „**Manuál.pdf**“, obsahující tento manuál
- knihovnu ARCHICADu „**TOORS.cs.ac.2017.lcf**“ obsahující podsložky třídící jednotlivé produkty do kategorií

3. Použití katalogu v Graphisoft ARCHICAD

3.1. Umístění knihovny

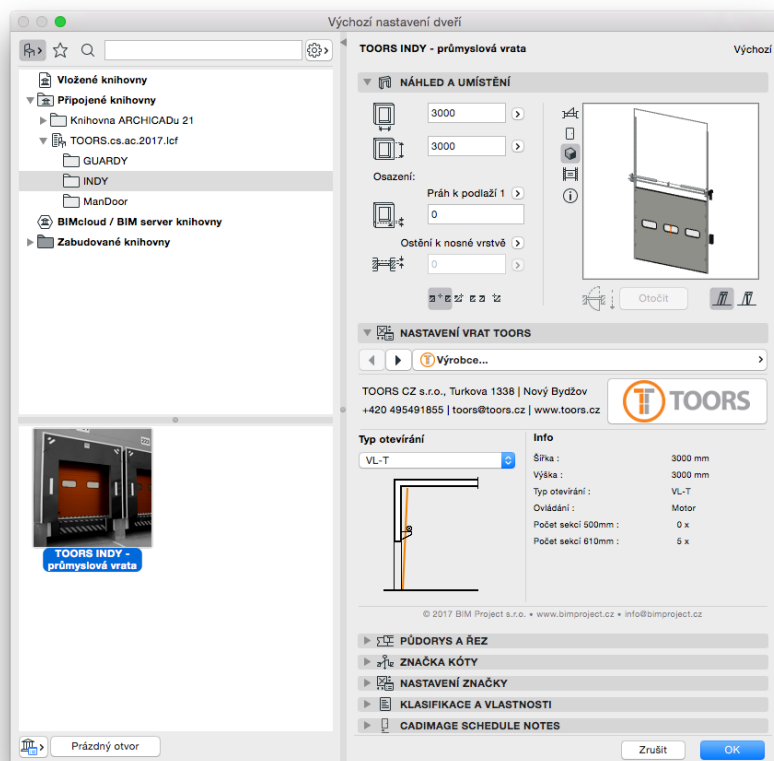
Po stažení ZIP archivu, je nezbytné ho rozbalit do Vámi zvolené složky. Z této složky je možné načíst knihovnu do projektu za použití „správce knihoven“ ARCHICADu. **Správce knihoven (Soubor > Knihovny a objekty > Správce knihoven).**

4. Práce s katalogem

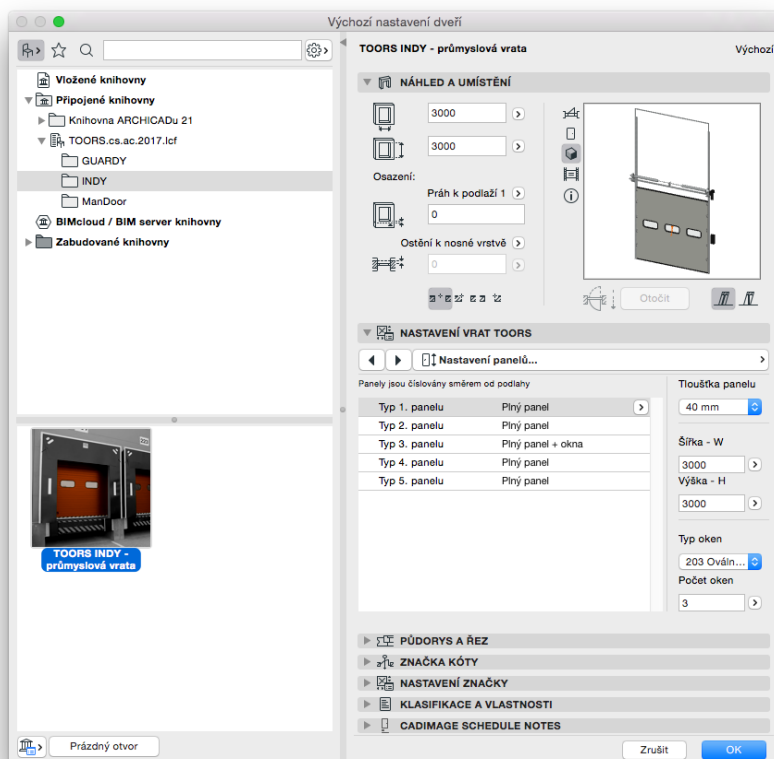
Objekty jsou zatříděny do jednotlivých kategorií, určených výrobcem – GUARDY, INDY, MANDOOR. Pro použití výše zmíněných objektů je nejprve nutné načíst je do projektu pomocí **Správce knihoven**. Po načtení knihovny, se objekty objeví v příslušném nástroji **Dveře**.

4.1. Průmyslová a garážová vrata

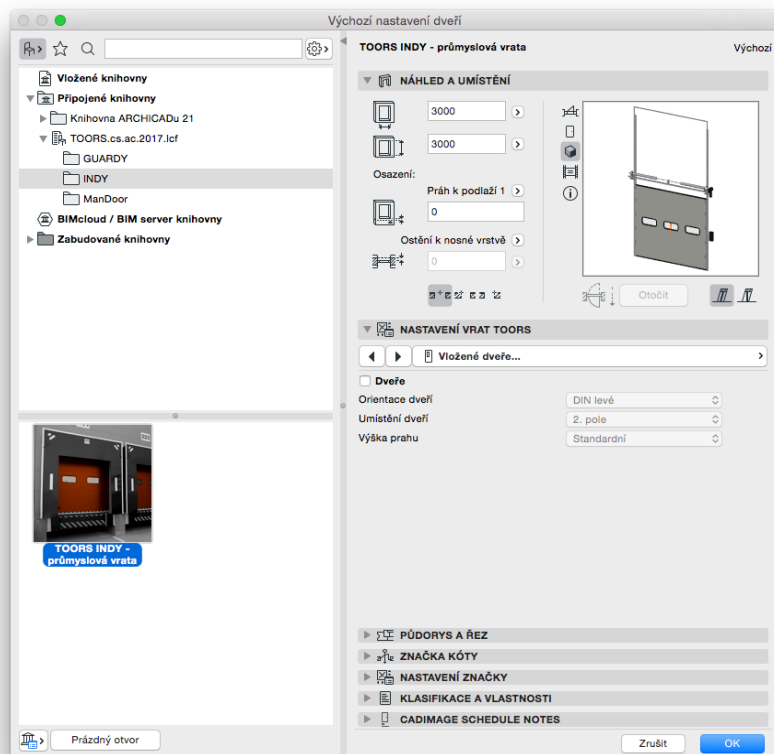
Průmyslová a garážová vrata jsou připraveny pro nástroj Dveře. Dveře mohou být vkládány pouze do stěny, jako hostujícího prvku. Proto je lépe mít nejprve v projektu již stěnu připravenou. Objekty vrat jsou velmi složitým objektem a obsahují velké množství parametrů k nastavení. Toto bude lépe čitelné z obrázků níže.



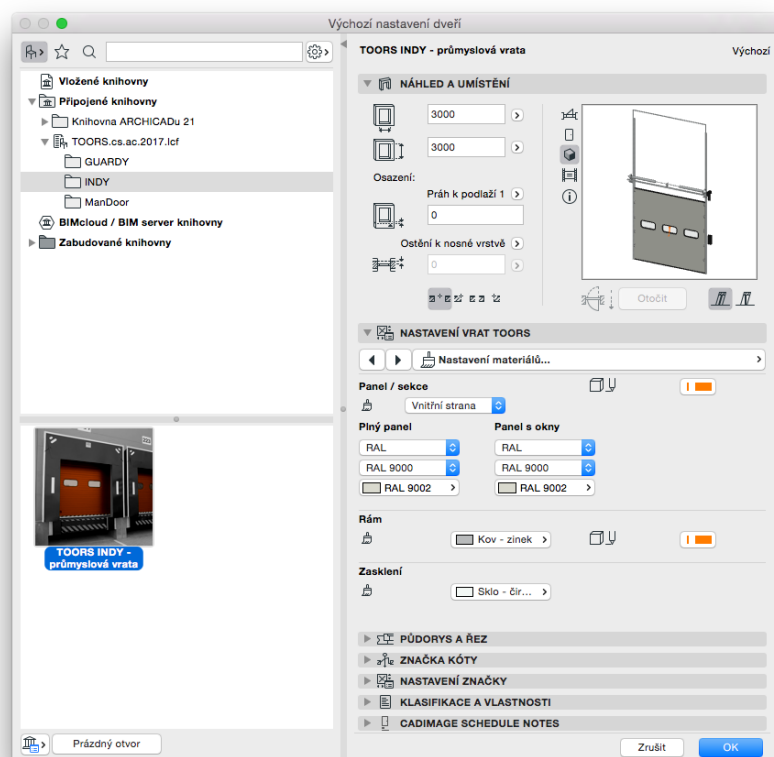
obr. 1: přehled nastavení vrat TOORS



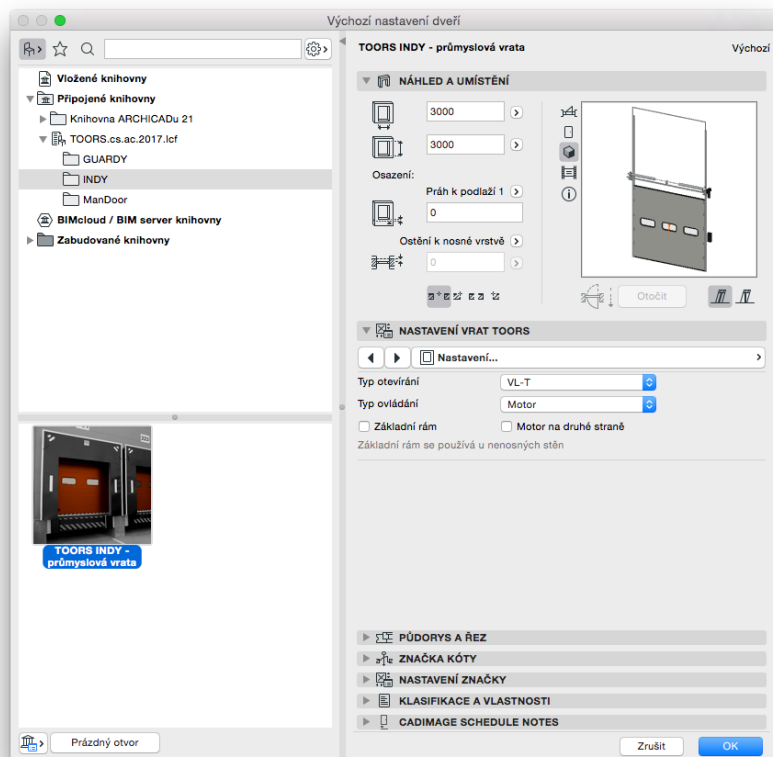
obr. 2: nastavení vratových panelů



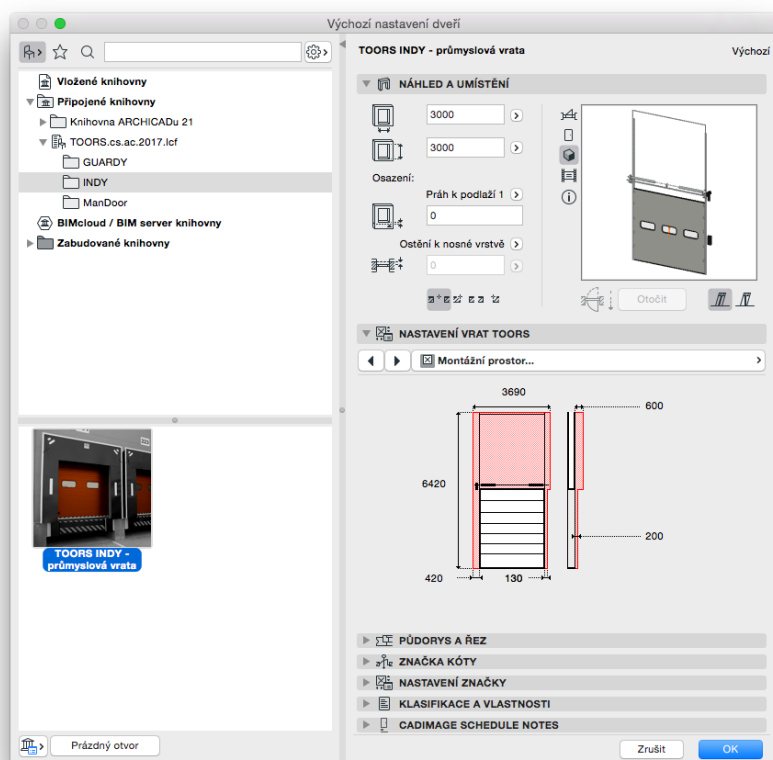
obr. 3: vložení průchozích dveří



obr. 4: nastavení barev



obr. 5: typ otevírání, ovládání, ...



obr. 6: montážní prostor

5. Informace o výrobci

S produkcí společnosti TOORS se můžete setkat po celé Evropě, ale i v dalších koutech světa. Společnost TOORS je součástí nadnárodního holdingu, který se orientuje vybavením logistických center. Od roku 2000 se pak společnost TOORS zaměřuje hlavně na vratovou techniku – na její vývoj, výrobu a velkoobchodní prodej.

Společnost vyvíjí vrata jak pro průmyslové provozy, tak vrata garážová. Vrata prodává díky své husté obchodnické síti. Na míru vyrobená vrata pod názvy TOORS Indy, TOORS Guardy najdete ve výrobních halách, logistických centrech, autosalonech, garážích, všude tam, kde je třeba zabezpečit bezchybný provoz.